

RAKENNUS D 1. KERROS POHJA 1 : 100

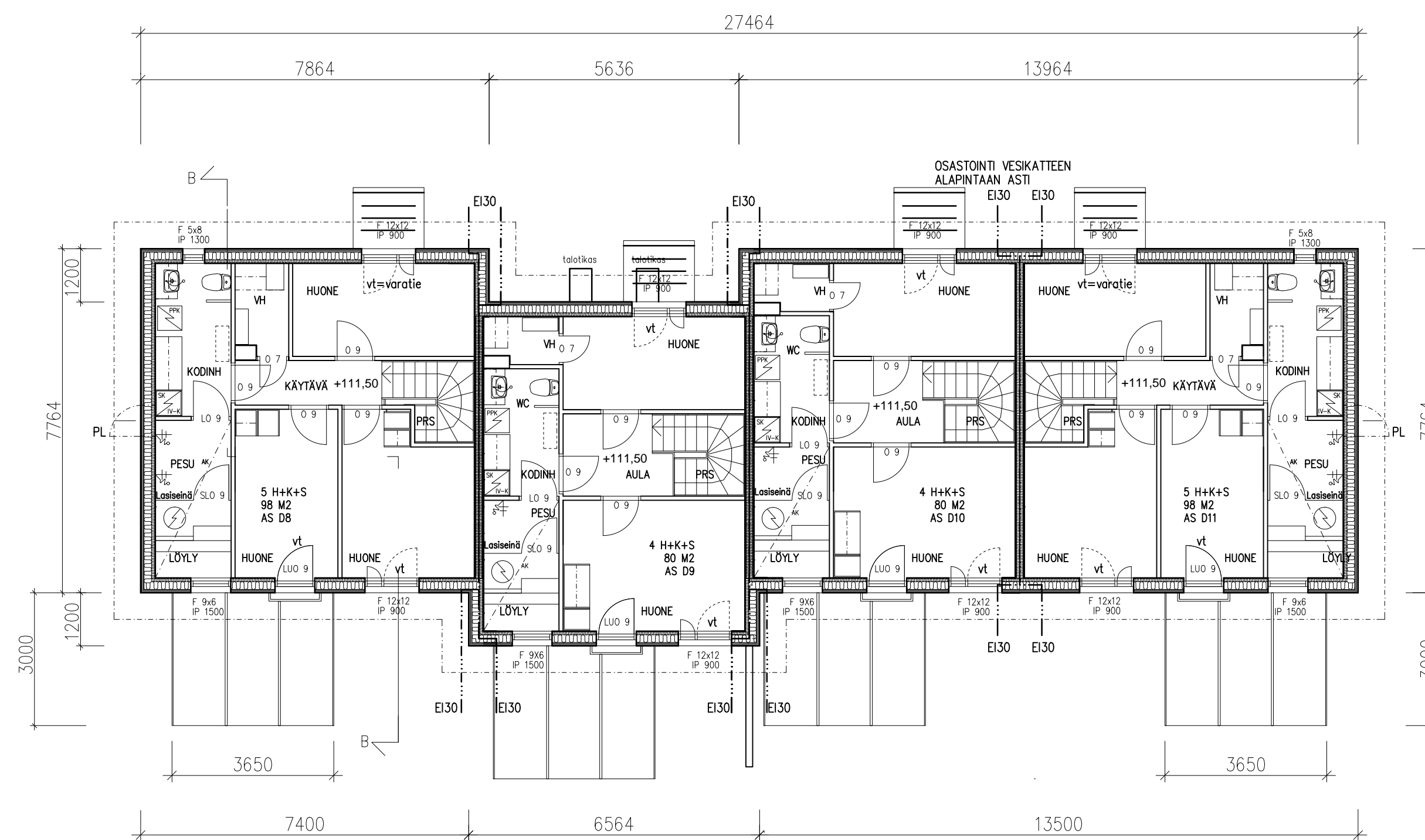
KERROSALA: 415 m<sup>2</sup> (403 m<sup>2</sup>/US 250MM)  
 HUONEISTOALA: 338 m<sup>2</sup>  
 TILAVUUS: 1290 m<sup>3</sup>

RAKENNUKSEN PALOLUOKKA ON P3

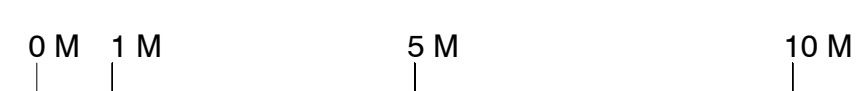
ASUINHUONEISTOT VARUSTETAAN SÄHKÖVERKKOON KYTKETTYLLÄ AKKUVARMISTEILLA PALOVAROITTIMILLA. VAROITTIMIA TULEE KERROKSESSA VÄHINTÄÄN 1 / 60 M<sup>2</sup>, MAKUUHUONEET VARUSTETAAN VAROITTIMILLA.  
 2. KERROKSEN ASUINHUONEET VARUSTETAAN VARATEINEEN JA VARUSTEINEEN SUOMEN ROKMK E1:N OHJEIDEN JA MÄÄRÄYKSIEN MUKAAN.  
 KÄYNTI ULLAKON PALO-OsASTOIHIN KATTOLUUKKUIEN JA PÄÄTYLUUKKUIEN KAUITA.  
 ULLAKKOTILAT VARUSTETAAN KULKUSILLOILLA.

RAKENNUS VARUSTETAAN KONEELLISELLA ILMANVAIHDOLLA SEKÄ LÄMMÖNTALTEENOTOLLA ERIKOISSUUNNITELMIEN MUKAAN.  
 RAKENNUS VARUSTETAAN VESKIERTOISELLA LAT-TIALÄMMITYKSELLÄ / KAUKOLÄMPÖ.

## RAKENNUS D



RAKENNUS D 2. KERROS POHJA 1 : 100



C	17.10.2019.	PIIRUSTUS PÄIVITETTY	KL
B	22.02.2019.	MUUTETTU PSH:N JA LÖYLYTILOJEN KALUSTEJÄRJESTYSTÄ, SUURENNETTU OLOHUONEIDEN IKKUNAKOOT	KL
A	22.05.2018.	ASUNNOT D9 JA D10 KÄÄNNETTY PEILIKUVAKSI.	KL

K.O.SA/KYLÄ	KORTTELI/TILA	TONNIT/RNO	VRANOMAISTEN MERKINTÖJÄ VARTEN
424	430	3 9:1216	

RAKENNUSLOMENOPE	PIIRUSTUSLAJI	JOKS.No
UUDISRAKENNUS	PÄÄPIIRUSTUS	

RAKENNUSKOHTIEN NIMI JA OSIOT	MITTAKAAVAT
ASOY LEMPÄÄLÄN KULJUN KUKKA	RAKENNUS D

POHJAPIIRUSTUS, 1. JA 2. KERROS	1 : 100
---------------------------------	---------

KULJUNTIE 32	37560 LEMPÄÄLÄ	SUUNNITTELUALA, TYÖN NUMERO, PIIRUSTUSNUMERO	MUOTOS
--------------	----------------	--	--------

ARKKITEHTITOIMISTO KIMMO LINNOVAARA	ARK 616 109	C
PIIPONRAITTI 1	37500 LEMPÄÄLÄ	040-5844600

kimmo.linnovaara@gmail.com	PÄIVÄYS JA ALLEKIRJOTUS	12.12.2017.	<i>Kimmo Linnovaara</i>
----------------------------	-------------------------	-------------	-------------------------