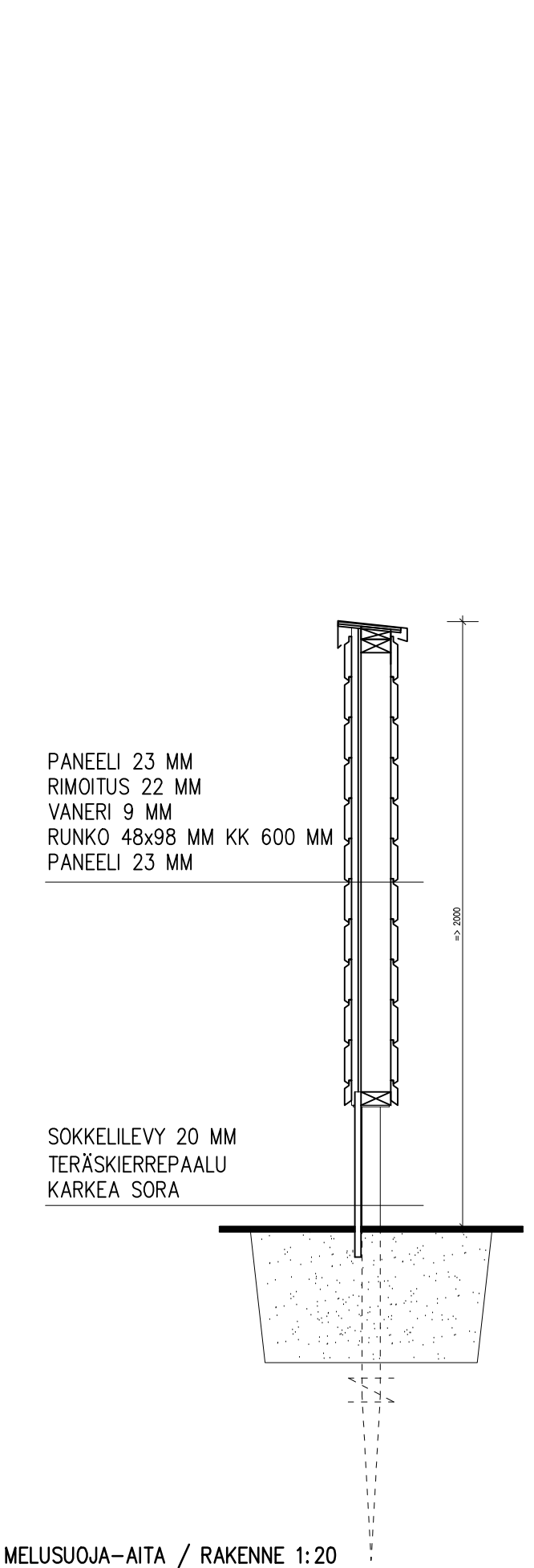
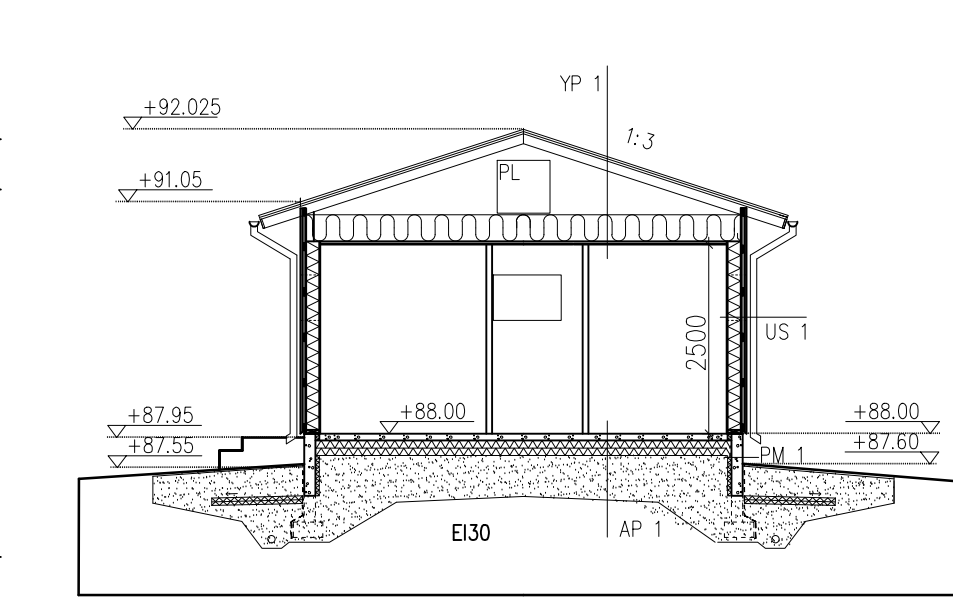


RAKENNELIHKKAUS 3-3 1:20

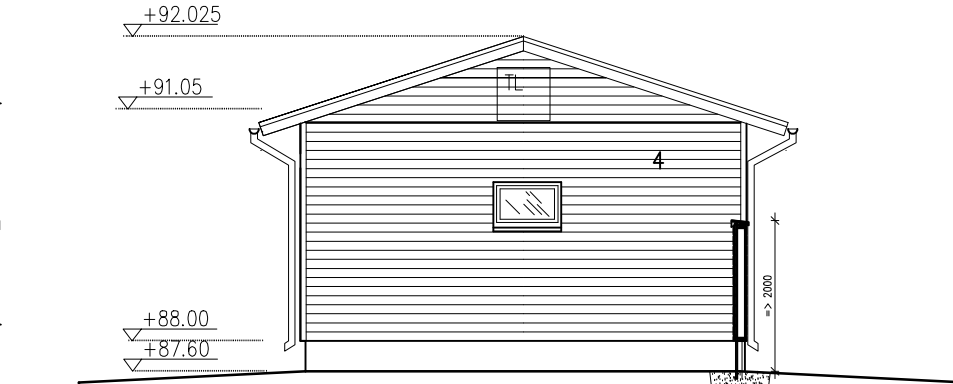


MELUSUOJA-AITA / RAKENNE 1:20

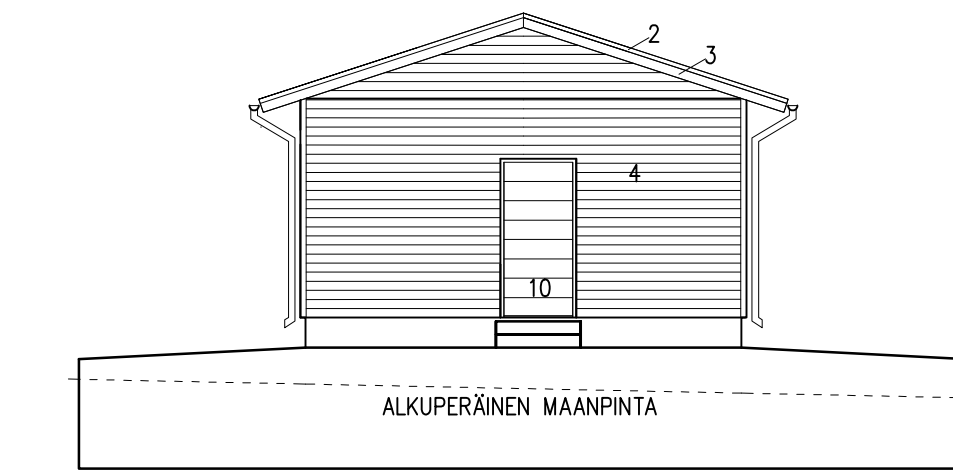
- RAKENTEET**
- YP 1 U=0,14 W/m<sup>2</sup>K  
KONESAUMATTU PELTIKATE  
RUODELAUDAT RAK.SUUNNITELMAN MUKAAN  
KATTORISTIKOT RAK.SUUNNITELMAN MUKAAN  
+ TUULETTUVA ULLAKKOTILA  
+ PUHALLUSVILLA 350 MM (0,050)  
HÖYRYNSULKUMUOVI  
ALUSLAUDOITUS 32x75 K 400 MM  
KIPSILEVY 13 MM, JÄYKISTÄVÄ LEVY  
PINTAKÄSITTELY
- US 1 U=0,25 W/m<sup>2</sup>K  
PINTAKÄSITTELY  
ULKOVERHOUSLAUTA VAAKA 23x125mm  
ALUSLAUDOITUS 2 x 22 MM  
TUULENSUOJALEVY 9 MM  
RUNKO 173 MM K 600 MM  
MINERAALIVILLA 175 MM (0,036)  
HÖYRYNSULKUMUOVI  
KIPSILEVY 13 MM  
PINTAKÄSITTELY
- AP 1 U=0,16 W/m<sup>2</sup>K  
TERÄSBETONILAATTA 90 MM RAK.SUUNNITELMIEN MUKAAN  
MUOVERISTYSLEVY 100+100 MM LIMITTÄIN  
KONEELLISESTI TIIVISTETTY SALAOJASORA >200mm  
PERUSMAA, KALLISTUS SALAOJIIIN 1:100
- PM 1  
SILEÄPINTAINEN TERÄSBETONI  
RAKENNESUUNNITELMAN MUKAAN  
SORATÄYTYT TIIVISTETTYNÄ  
TERÄSBETONIANTURAT, ROUTAERISTYS,  
SALAOJITUKSET RAKENNESUUNNITELMIEN MUKAAN
- IKKUNAT, OVET  
PUUIKKUNAT U=1,4 W/m<sup>2</sup>K  
ULKO-OVET U=1,4 W/m<sup>2</sup>K



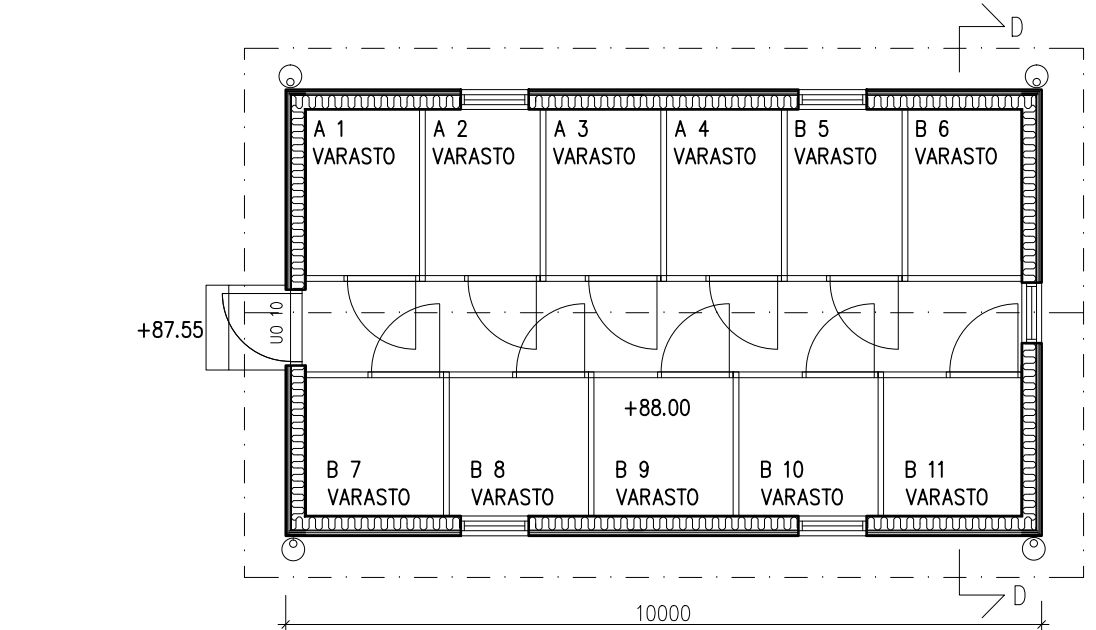
TALOUSRAKENNUS C  
LEIKKAUS C-C 1:100



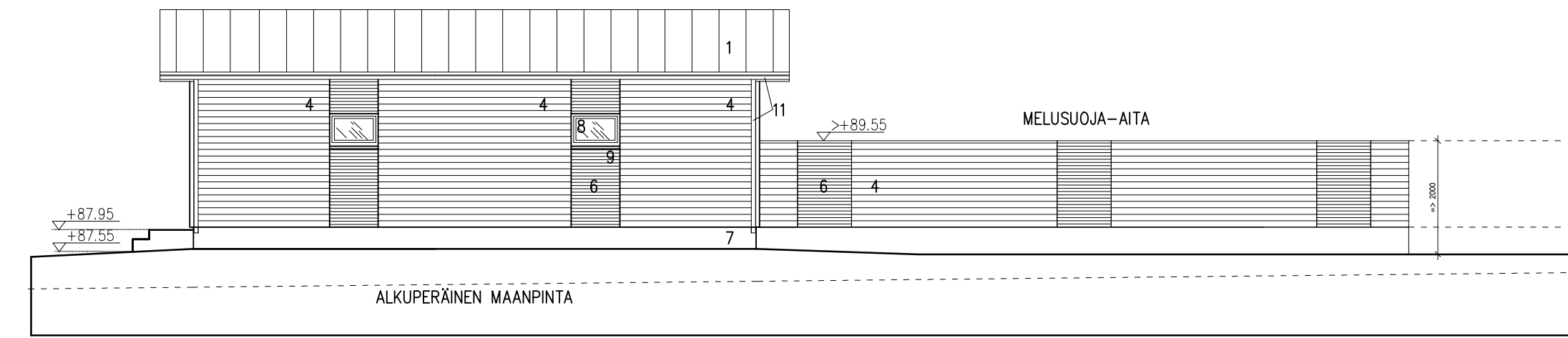
JULKISIVU ITÄÄN 1:100



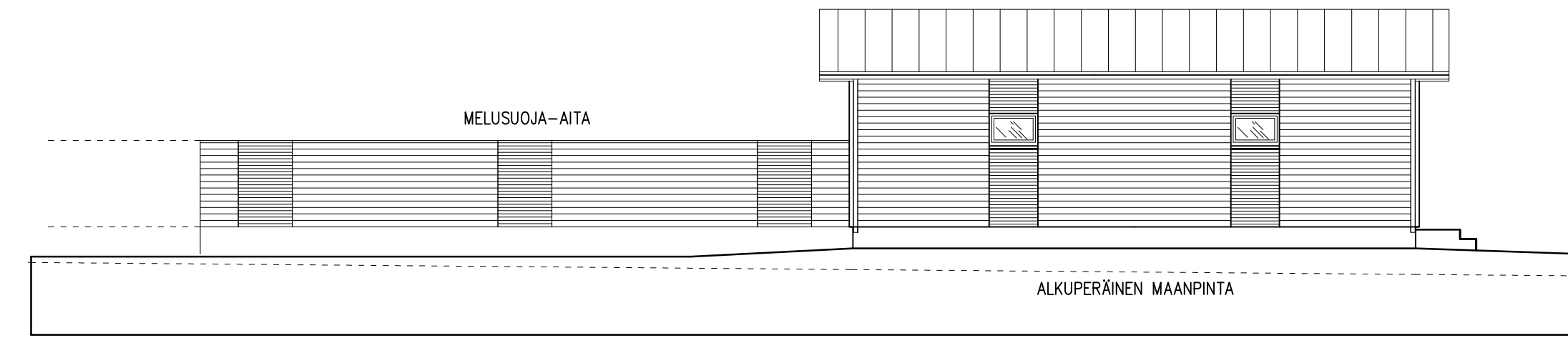
JULKISIVU LÄNTEEN 1:100



TALOUSRAKENNUS C POHJA 1:100



JULKISIVU ETELÄÄN 1:100



JULKISIVU POHJOISEEN 1:100

KERROSALA: 59 M<sup>2</sup>  
RAKENNUKSEN ALA: 59 M<sup>2</sup>  
TILAVUUS: 190 M<sup>3</sup>  
RAKENNUKSEN PALOLUOKKA: P3

LEMPÄÄLÄN KUNTA  
rakennusvalvonta

ULKOVÄRITYSSUUNNITELMA

RAKENNUSPAIKKA	Kaup.osa/kytä 424	Kiinteistötunnus 418-424-9-453	Osoite MOISIOLAMMENTIE 2 37550 LEMPÄÄLÄ
----------------	----------------------	-----------------------------------	--

KOHDE JA TOIMENPIDE  
ASOY LEMPÄÄLÄN RUISKAUNOKKI  
TALOUSRAKENNUS C / UUDISRAKENNUS

RAKENNUSOSA	TUNNUS: O PÄÄPIIRUSTUKSESSA	MATERIAALI	VÄRIN: O	VÄRIMALLI
VESIKATTO	kate	1 KONESAUM. PELTIKATE	RR 23	TUMMA HARMAA
	katto-osat	2 VALMISPINN. PELTI	RR 23	TUMMA HARMAA
	räystässivut, -osat	3 PUUOSAT	TIKKURILA 579 X	VAALEA HARMAA
JULKISIVUT	pääosat 1	4 VAAKAVERHOUS UTW 125x23	TIKKURILA 566 X	HARMAA
	pääosat 2			
	rakennusosat	6 VAAKAPUUVERHOUS UTW 75x23	TIKKURILA 579 X	VAALEA HARMAA
JALUSTA	sokkeli	7 SILEÄ, VALETTU BETONI	BETONINHARMAA	HARMAA
IKKUNAT JA IKKUNAOVET	karmi ja puite	8 PUU / ALUMIINI	RAL 7035	VAALEA HARMAA
	vesiilista	9 VALMISPINN. PELTI	RR 23	TUMMA HARMAA
ULKO-OVET	pääovet	10 PUU / ALUMIINI	RAL 7015	TUMMA HARMAA
MUUT RAKENNUKSEKSI	kourut ja syöksytarvet	11 VALMISPINN. PELTI	RR 23	TUMMA HARMAA

LISÄSELVITYKSET Nykyiset julkisivumateriaalit ja värit muutoksissa, yms.

25.09.2018.  
Lempäälä

Kimmo Linnovaara  
arkkitehti SAFA

Paikka ja aika

Suunnittelija

Nimikirjoitus

# TALOUSRAKENNUS C VARASTORAKENNUS

A 14.11.2018 PÄIVITETTY MELUSUOJA-AITA LUPAHAKEMUKSEEN KL

K.O.SA/KYLÄ 424	KORTTELI/TILA 173	TONTTI/RNO 9 9:453	VIIRANOMAISTEN MERKINTÖJÄ VARTEN
RAKENNUSLOPPI UUDISRAKENNUS	PIRUSTUSLAI PÄÄPIIRUSTUS	JUOKS.No	
RAKENNUSKOHTIEN NIMI JA OSOITE	PIRUSTUKSEN SISÄLTÖ	MITTAKAAVAT	
ASOY LEMPÄÄLÄN RUISKAUNOKKI	TALOUSRAKENNUS C POHJAPIRROS	1:100	
	LEIKKAUS C - C, JULKISIVUT	1:100	
	RAKENNELIHKKAUS 3 - 3	1:20	
MOISIOLAMMENTIE 2 37550 LEMPÄÄLÄ	SUUNNITTELIJA, TYÖN NUMERO, PIRUSTUSNUMERO	MUUTOS	

ARKKITEHTITOIMISTO KIMMO LINNOVAARA

PIIPONRAITTI 1 37500 LEMPÄÄLÄ 040-5844600

ARK 612 108

A

kimmo.linnovaara@gmail.com

PÄIVÄYS JA ALLEKIRJOITUS

25.09.2018.

*Kimmo Linnovaara*