

RAKENNELLEIKKAUS 3-3 1:20

RAKENTEET

YP 1 U=0,14 W/m²K
 KONESAUMATTU PELTIKATE
 RUODELAUDAT RAK.SUUNNITELMAN MUKAAN
 KATTORISTIKOT RAK.SUUNNITELMAN MUKAAN
 + TUULETTUVA ULLAKKOTILA
 + PUHALLUSVILLA 350 MM (0,050)
 HÖYRYNSULKUMUOVI
 ALUSLAUDOITUS 32x75 K 400 MM
 KIPSILEVY 13 MM, JÄYKISTÄVÄ LEVY/
 TEKNISESSÄ TILASSA KIPSILEVYT 13+13 MM
 PINTAKÄSITTELY

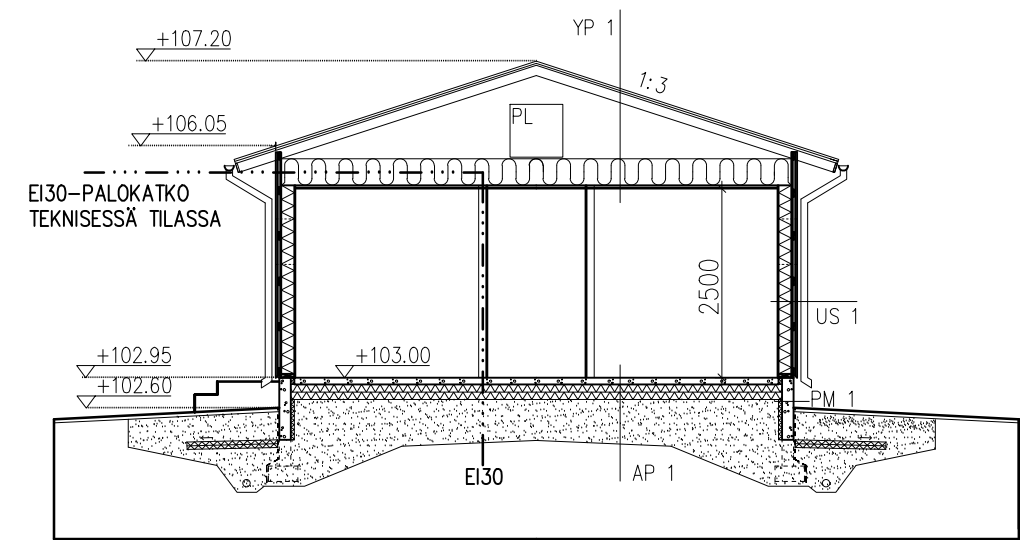
US 1 U=0,25 W/m²K
 PINTAKÄSITTELY
 ULKOVERHOUSLAUTA VAAKA 23x125mm
 ALUSLAUDOITUS 2 x 22 MM
 TUULENSUOJALEVY 9 MM
 RUNKO 173 MM K 600 MM
 MINERAALIVILLA 175 MM (0,036)
 HÖYRYNSULKUMUOVI
 KIPSILEVY 13 MM
 PINTAKÄSITTELY

AP 1 U=0,16 W/m²K
 TERÄSBETONILAATTA 90 MM RAK.SUUNNITELMIEN MUKAAN
 MUOVERISTYSLLEVY 100+100 MM LIMITTÄIN
 KONEELLISESTI TIIVISTETTY SALAOJASORA >200mm
 PERUSMAA, KALLISTUS SALAOJIIIN 1:100

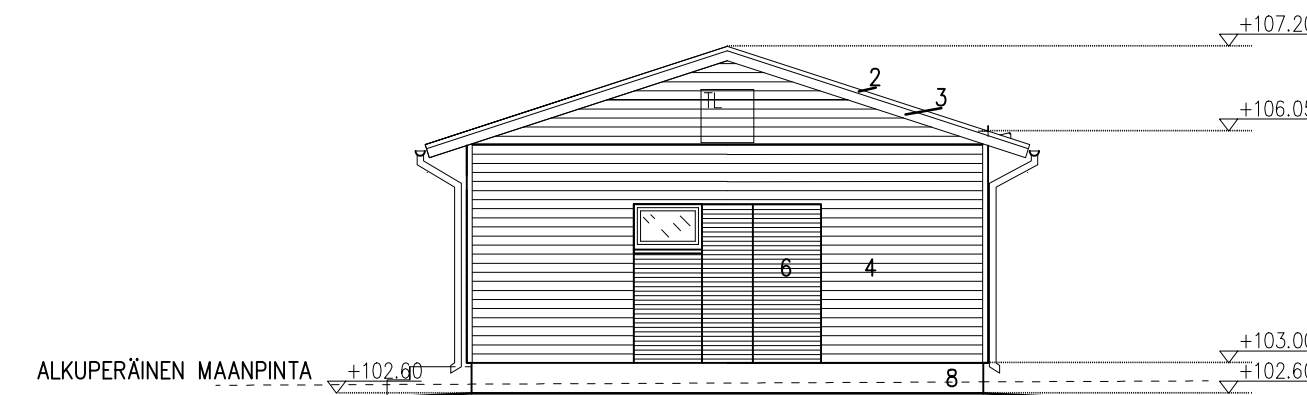
PM 1
 SILEÄPINTAINEN TERÄSBETONI
 RAKENNESUUNNITELMAN MUKAAN
 SORATÄYTÖT TIIVISTETTYNÄ
 TERÄSBETONIANURAT, ROUTAERISTYS,
 SALAOJITUKSET RAKENNESUUNNITELMIEN MUKAAN

VS 1 EI30
 PINTAKÄSITTELY
 KIPSILEVYT 13+13 MM
 RUNKO PUURANKA 45 x 95 MM K 600 MM
 KIPSILEVYT 13+13 MM
 PINTAKÄSITTELY

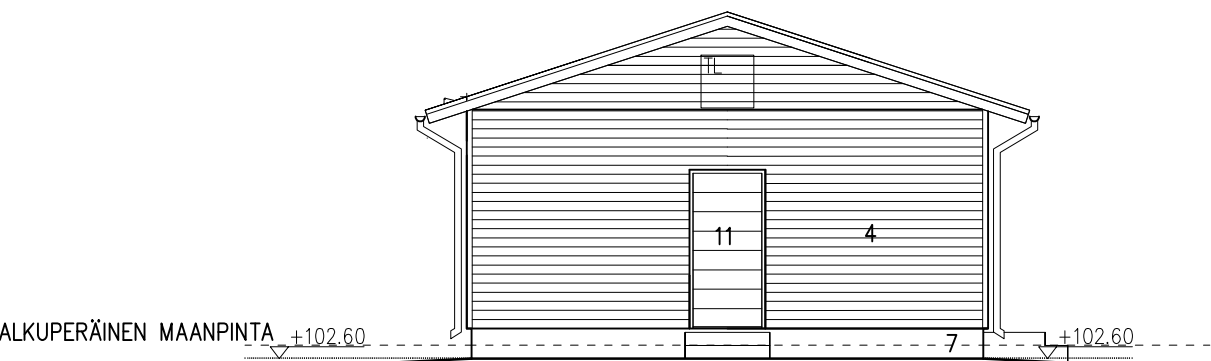
IKKUNAT, OVET
 PUUIKKUNAT U=1,4 W/m²K
 ULKO-OVET U=1,4 W/m²K



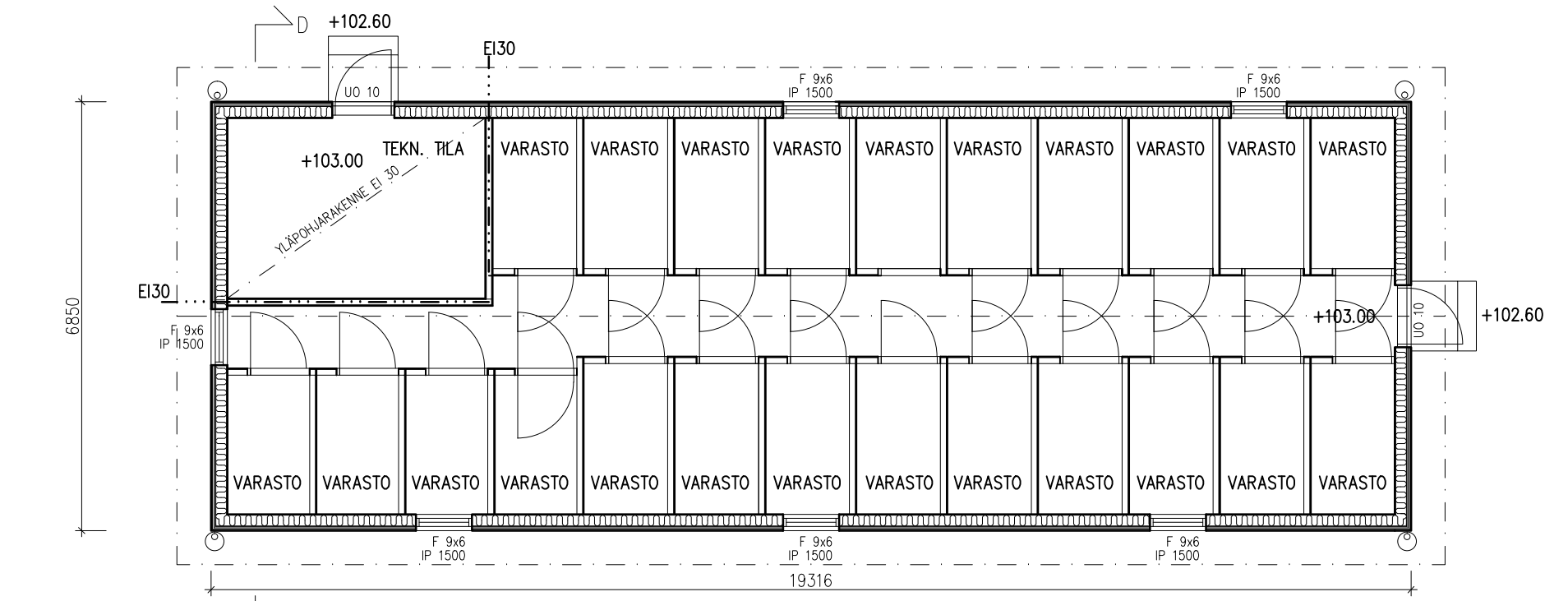
TALOUSRAKENNUS C
 LEIKKAUS C-C 1:100



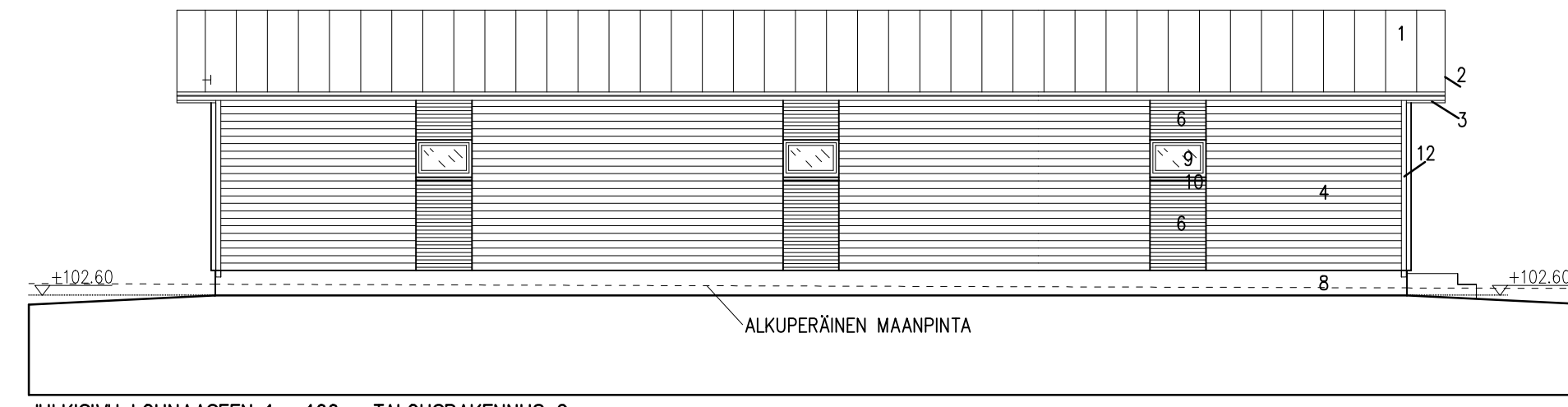
JULKISIVU LUOTEeseen 1:100 TALOUSRAKENNUS C



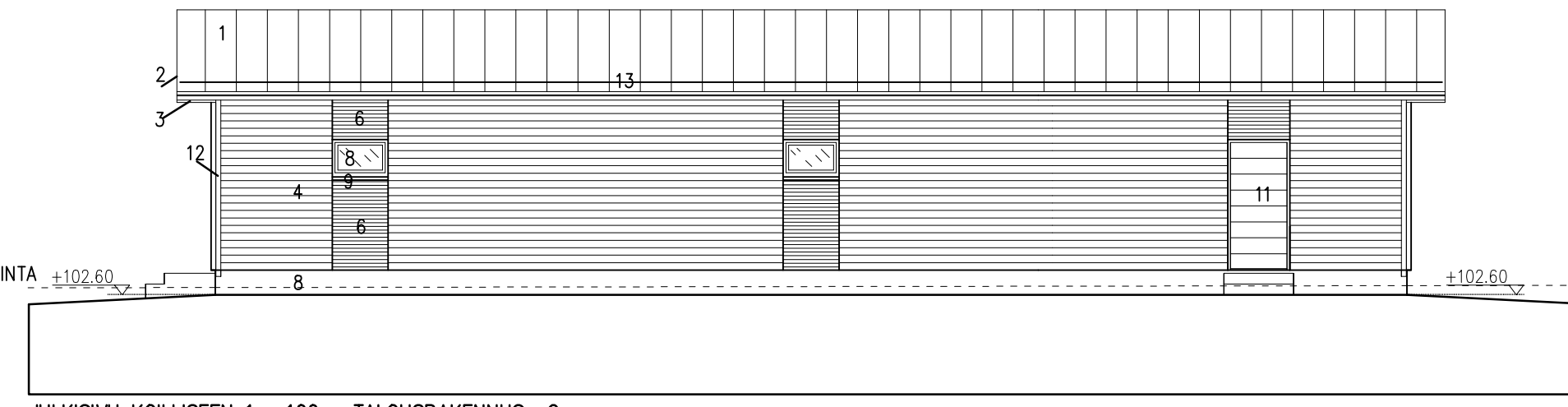
JULKISIVU KAAKKOON 1:100 TALOUSRAKENNUS C



TALOUSRAKENNUS C POHJA 1:100
 KERROSALA: 133 M²
 RAKENNUKSEN ALA: 133 M²
 HUONEISTOALA: 119 M²
 TILAVUUS: 420 M³ RAKENNUKSEN PALOLUOKKA: P3



JULKISIVU LOUNAASEEN 1:100 TALOUSRAKENNUS C



JULKISIVU KOILLISEEN 1:100 TALOUSRAKENNUS C

LEMPÄÄLÄN KUNTA
 rakennusvalvonta

ULKOVÄRITYSSUUNNITELMA

RAKENNUSPAIKKA Kunn.osa/kytä Kiinteistötunnus Osoite
 424 9-1217 KORTTELI 422 TONTTI 1 KETUNKULMA 2 37560 LEMPÄÄLÄ

KOHDE JA TOIMENPIDE PERUSTETTAVAN ASUNTO-OSAKEYHTIÖN LUKUUN / POHJOLA TALOTUOTANTO OY
 TALOUSRAKENNUS C / UUDISRAKENNUS

RAKENNUSOSIA	TUNNUS: O PÄÄPIIRUSTUKSESSA	MATERIAALI	VÄRIN: O	VÄRIMALLI	
VESIKATTO	kate	1 PELTIKATE	RR 23	TUMMA HARMAA	
	katto-osat	2 VALMISPINN. PELTI	RR 23	TUMMA HARMAA	
	räystässivut, -osat	3 PUUOSAT	TIKKURILA 610 X	VAALEA HARMAA	
JULKISIVUT	pääosat 1	4	VAAKAVERHOUS UTW 125x23	TIKKURILA 607 X	SININEN
	rakennusosat	6	VAAKAPUUVERHOUS UTW 75x23	TIKKURILA 610 X	VAALEA HARMAA
JALUSTA	sokkeli	8	SILEÄ, VALETTU BETONI	BETONINHARMAA	HARMAA
IKKUNAT JA IKKUNAOVET	karmi ja puite	9	PUU / ALUMINI	RAL 7035	VAALEA HARMAA
	vesiilista	10	VALMISPINN. PELTI	RR 23	TUMMA HARMAA
ULKO-OVET	pääovet	11	PUU / ALUMINI	RAL 7015	TUMMA HARMAA
MUUT RAKENNUSOSAT	kourut ja syöksytörvet	12	VALMISPINN. PELTI	RR 23	TUMMA HARMAA
	talovarusteet	13	TERÄS, PULVERIMAAL.	RAL 7015	TUMMA HARMAA

LISÄSELVITYKSET Nykyiset julkisivumateriaalit ja värit muutoksissa, yms.

16.02.2017. Kimmo Linnovaara
 Lempäälä arkkitehti SAFA
 Paikka ja aika Suunnittelija Nimikirjoitus

TALOUSRAKENNUS C

A	16.02.2017.	RAKENNUKSEN TILAJÄRJESTELY MUUTETTU / PIIRUSTUS PÄIVITETTY	KL
K.O.SA/KYLÄ	KORTTELI/TILA	TONTTI/RNO	VIHANOMAISTEN MERKINTÖJÄ VARTEN
424	422	1 9-1217	JUOKS.No
RAKENNUSTOIMENPIDE	PIIRUSTUSLAJI	PIIRUSTUKSEN SISÄLTÖ	MITTAKAAVAT
UUDISRAKENNUS	PÄÄPIIRUSTUS	RAKENNUSKOHTEN NIMI JA OSOITE	
PERUSTETTAVAN ASUNTO-OSAKEYHTIÖN LUKUUN / POHJOLA TALOTUOTANTO OY	RAKENNUS C POHJA JA LEIKKAUS C-C	RAKENNELLEIKKAUS 3-3	JULKISIVUT
KETUNKULMA 2 37560 LEMPÄÄLÄ			
ARKITEHTITOIMISTO KIMMO LINNOVAARA PIIPONRAITTI 1 37500 LEMPÄÄLÄ 040-5844600	ARK 590 108		
kimmo.linnovaara@gmail.com			